

TRADEPME[®]

Une application digitale de fidélisation qui offre
des connaissances aux entreprises clientes sur leurs partenaires PME

Powered by **INBONIS**

«On récolte ce que l'on sème.
Ainsi, il vaut mieux se préoccuper de ce que l'on va donner plutôt que
de ce que l'on va recevoir.»

Dalai-lama

Fidéliser les entreprises clientes
grâce à TRADEPME®



TRADEPME®

En quoi consiste TRADEPME[®] ?



TRADEPME[®] est un **service digital de notation des PME** que les institutions financières peuvent offrir sous licence à leurs clients pour leur permettre d'obtenir des informations sur leurs partenaires PME, participant ainsi à la fidélisation des clients

Cette application offre aux utilisateurs, automatiquement et instantanément, une évaluation simplifiée de la solvabilité de fournisseurs, clients et concurrents complétée par un rapport économique et financier et une comparaison avec leur secteur.

Cet outil B2B2C permet aux institutions financières d'offrir à leurs clients des informations en ligne utiles et de qualité, et ce à faible coût. Il a recours à des modèles avancés de risques et à l'automatisation de données extraites de différentes sources, sans passer par des développements complexes en interne ou une intégration aux systèmes de la société.

Expérience digitale optimale pour les entreprises clientes

L'application TRADEPME® est conçue afin d'offrir une expérience digitale optimale aux entreprises clientes.



Son design, attractif et facile à utiliser, permet aux sociétés qui optent pour une licence d'utilisation d'ajouter leur logo et leur charte graphique.

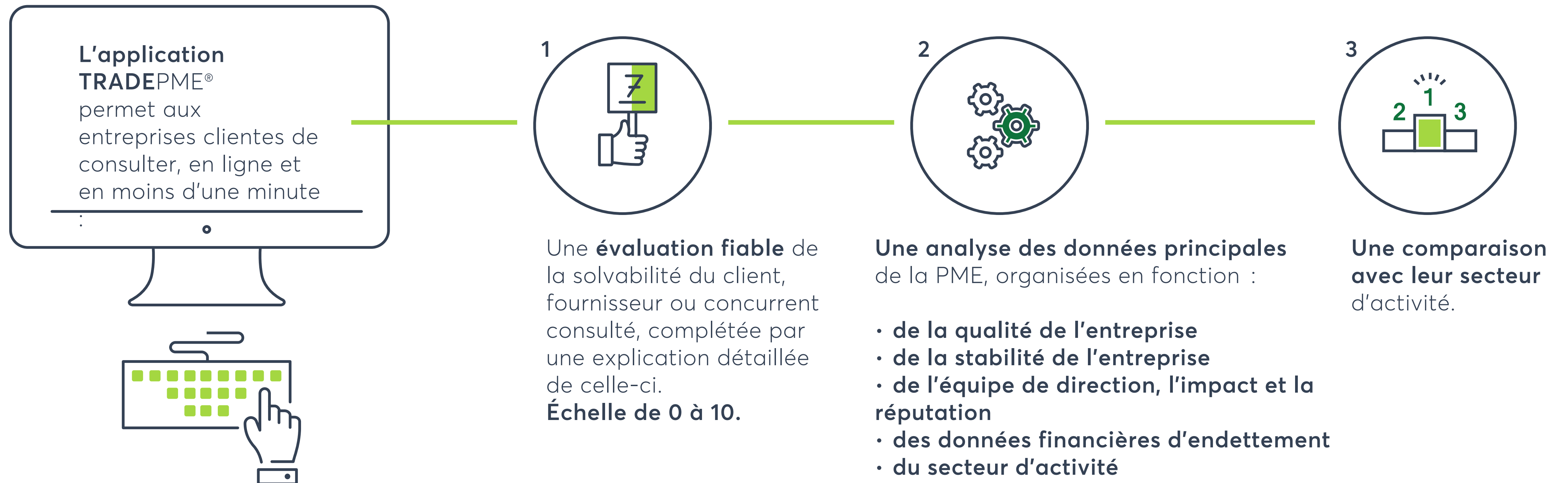


**TRADEPME[®] améliore
la sécurité des transactions avec les PME**



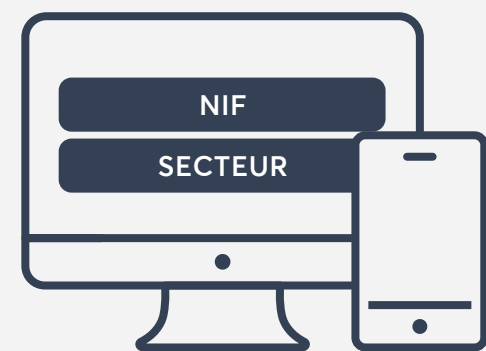
TRADEPME[®]

Quelles informations l'application TRADEPME® offre-t-elle aux utilisateurs?



Expérience digitale optimale pour vos clients

CONSULTATION EN LIGNE



Le client PME accède à l'application en ligne depuis son ordinateur ou depuis un terminal mobile via le site web de l'institution et introduit deux données :

- Le code SIRET du partenaire commercial
- Le secteur d'activité auquel elle appartient ¹



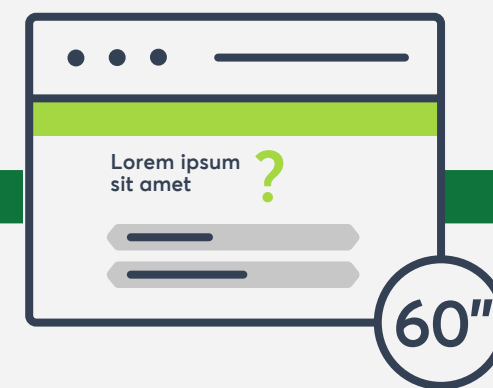
ANALYSE PARTIELLE



L'utilisateur obtient automatiquement, en **moins de 10 secondes** :

- Une comparaison de l'entreprise avec son secteur d'activité
- Une notation de l'entreprise sur 3 métriques :
 - Stabilité de l'entreprise
 - Secteur d'activité
 - Éléments financiers

QUESTIONNAIRE



- L'application pose une dizaine de questions à l'utilisateur concernant le partenaire commercial.
- Chaque question amène une réponse en un clic et le questionnaire dure **moins d'une minute**.

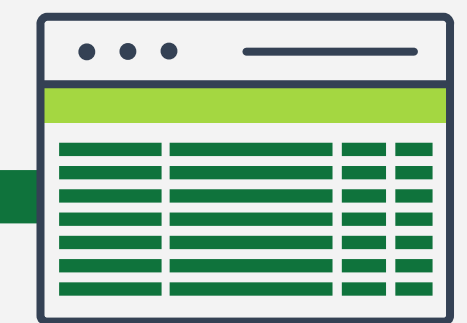
RAPPORT DE EVALUATION



En quelques secondes, vous pouvez consulter :

- **La solvabilité** de l'entreprise.
- **Le rapport justificatif** avec la notation obtenue organisée autour de 7 métriques.
- Les **données d'entreprise les plus pertinentes**, ainsi que les commentaires pour chacune d'entre elles.
- **Sa position relative** au sein de son secteur.

HISTORIQUE DES CONSULTATIONS



L'utilisateur peut régulièrement consulter l'évolution du diagnostic donné lors de ses consultations.

(1) INBONIS met à disposition de l'utilisateur une liste de secteur d'activités afin de faciliter la recherche et améliorer la segmentation.

(2) Sources d'information : Banque d'Espagne, Registre des sociétés, INE, CEPYME, INBONIS.

Quels avantages offre-t-elle aux entreprises clientes?

Fournit des informations de qualité qui simplifient la prise de décisions commerciales



CLIENTS



Réduit le risque de défaut de paiement de leur portefeuille de clients PME



FOURNISSEURS

Offre un aperçu de la capacité de négociation et de la viabilité des fournisseurs



CONCURRENTS

Permet de découvrir les points faibles et les points forts de ses concurrents

En quoi consiste
TRADEPME[®] ?



TRADEPME[®]

La plateforme REFOCAL®

DONNÉES

INBONIS détient un système de compilation des données automatisé qui permet d'extraire les informations pertinentes provenant de différentes sources publiques et privées.

Bases de données internes sur l'entreprise et le chef d'entreprise provenant de registres du domaine public ³

Données économiques, financières, sociales et réputationnelles de chaque entreprise

Recueil d'informations non structurées provenant d'Internet.



MODÈLE

INBONIS dispose d'un modèle avancé de risques qui classe la qualité et la solvabilité d'une entreprise en tenant compte des variables quantitatives et qualitatives.

120 variables

Robustesse

Prévision

Machine learning

Classification



TECHNOLOGIE

INBONIS a développé un logiciel capable d'automatiser le modèle et de le mettre immédiatement à disposition de ses clients en ligne.

Analyse et évaluation de la solvabilité en un clic

Connexion aux API des fournisseurs de données

Analytique prédictive automatisée

Application compatible avec tout type d'appareil (mobile, tablette, etc.)



EVALUATION

(3) Registres, banque d'Espagne, organisations patronales, BOE, communautés autonomes)

Une équipe très performante

INBONIS est une équipe très performante constituée de personnes dotées de compétences en économie, analyse et gestion des risques, développement durable, conception et programmation d'applications, intelligence artificielle et communication, unies par **l'objectif de favoriser la croissance des PME en augmentant le niveau de confiance qu'elles génèrent sur le marché.**

<https://inbonis.com/team>

INBONIS

Alberto Sánchez Navalpotro
CEO



+34 91 277 24 31



alberto@inbonis.es



Carrera de San Jerónimo, 17 28014. Madrid Espagne



www.inbonis.com